

## ฟลอกสีฟันระบบซุม! Zoom!® Advance Power™



ทางเลือกใหม่ที่ไม่เหมือนใครของระบบฟลอกสีฟันที่คุณสัมผัสได้แล้วในเมืองไทย เทรนด์ใหม่ที่ได้รับการยอมรับในสหรัฐอเมริกา เป็นระบบฟลอกสีฟันที่ถูกเลือกใช้ในรายการ "Extreme Makeover"

ระบบฟลอกสีฟันที่ได้รับการพิสูจน์ทางวิทยาศาสตร์แล้วว่ามีความปลอดภัย มีประสิทธิภาพสูง เห็นผลเร็วและยาวนาน เมื่อเทียบกับวิธีการฟลอกสีฟันแบบอื่น จึงเหมาะมากโดยเฉพาะผู้ที่ไม่ค่อยมีเวลา

ระบบฟลอกสีฟันแบบ Light-Activated ที่ทำในคลินิกทันตกรรมกว่า 60,000 แห่งทั่วโลก โดยพัฒนาให้แสงทำงานด้วยพลังสูง เพื่อให้ได้ผลลัพธ์ที่ทันพอใจ

ZOOM! Advanced Technology Tooth Whitening is ideal for anyone looking for immediate results and will lighten your teeth an average of 6 to 8 shades from your natural colour in just over an hour.

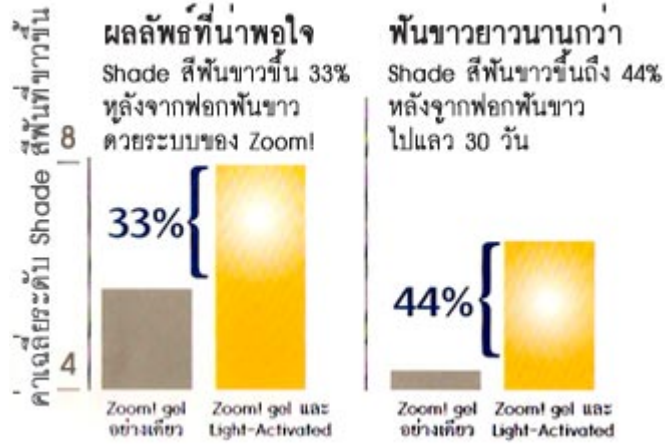
Chair-side ZOOM! Advanced Technology Tooth Whitening is perfect for anyone looking for on-the-spot results.



### เทคโนโลยีล้ำหน้าของการฟลอกสีฟันขาว

- มีขั้นตอนการเตรียมตัวก่อนการฟลอกสีฟันที่สะดวก ไม่ยุ่งยาก
- มีระบบการจัดวาง light guide นำแสงสู่ช่องปากของผู้รับการฟลอกสีฟันได้อย่างสะดวกสบายด้วยโฟมอ่อนนุ่ม เพื่อเข้ากับสรีระในช่องปาก
- ระบบฟลอกสีฟันในคลินิกที่ให้ฟันขาวโดยใช้เวลาในการฟลอกสีฟันเพียง 45 นาที
- ปรับปรุงพลังงานแสงเพื่อประสิทธิภาพในการฟลอกสีฟันขาวให้ดียิ่งขึ้นอย่างเห็นได้ชัด

## ฟลอกสีฟันขาวเงางามได้ด้วย Light-Activated Whitening! จาก Zoom! เท่านั้น



### การเตรียมตัวก่อนการฟลอกสีฟัน

การฟลอกสีฟัน เพื่อให้ฟันขาวขึ้น มีความปลอดภัย แต่ควรทำภายใต้คำแนะนำของทันตแพทย์ ดังนั้นคนที่ต้องการฟลอกสีฟันควรปฏิบัติดังนี้

1. ไปพบทันตแพทย์ เพื่อวินิจฉัยว่าฟันสีคล้ำมีสาเหตุจากอะไร เช่น ฟันผุ เป็นรู มีคราบสีหรือหินปูน หรือฟันตาย ซึ่งทันตแพทย์จะแก้ไขให้ตามสาเหตุ เช่น ฟันผุ แก้ไขปัญหาด้วยการอุดฟัน หากมีคราบสีหรือหินปูน จะแก้ไขด้วยการขัดฟันหรือขูดหินปูน หากเป็นฟันตายก็ควรได้รับการรักษาคลองรากฟันก่อนการฟลอกสีฟันหรือบูรณะฟันด้วยวิธีที่เหมาะสมต่อไป

ต้องไม่มีพยาธิสภาพใดๆ ในช่องปาก ร่วมกับหากไม่ได้มาจากสาเหตุข้างต้น และทันตแพทย์จะพิจารณาว่าสามารถฟลอกสีฟันได้

2. ในรายที่มีประวัติความไวต่อรังสียูวี จะมีความเสี่ยงในการเกิดรอยแดงไหม้ที่ริมฝีปากจากการกระตุ้นของแสงยูวีได้ จึงควรแจ้งทันตแพทย์ก่อนการรักษา
3. ทันตแพทย์จะไม่ฟลอกสีฟันในเด็กอายุต่ำกว่า 13 ปี หญิงมีครรภ์ หรือให้นมบุตร คนที่ไวต่อแสงยูวี ผู้ป่วยมะเร็งชนิดเมลาโนมา (melanoma) ผู้ป่วยเบาหวาน หรือมีโรคเกี่ยวกับหัวใจ

- ข้อบ่งชี้**
- เหมาะกับฟันที่มีสีเหลืองคล้ำ หรือสีน้ำตาลอ่อนๆ ซึ่งอาจเป็นมาตั้งแต่กำเนิด หรือมีสาเหตุจากยาบางชนิดตั้งแต่วัยเด็ก (อาจต้องใช้ร่วมกับการฟลอกสีฟันที่บ้านเพื่อประสิทธิภาพที่ดีขึ้น) หรือจากสีของอาหารที่ทานเป็นประจำ เช่น ชา กาแฟ หรือการสูบบุหรี่ก็มีส่วนทำให้ฟันมีสีคล้ำขึ้นเช่นกัน
  - ไม่สามารถใช้ฟลอกสีครอบฟัน ฟันเทียม หรือวัสดุอุดต่างๆ

## ตารางการเปรียบเทียบ Zoom!® Advance Power™

	ระยะเวลา	ผลลัพธ์	หมายเหตุ
<b>ZOOM! Advanced Power</b>	45 นาที	โดยเฉลี่ย 4-8 เจด	- เห็นผลทันที - ขาวนาน - สีเข้มขึ้นช้า - ปลอดภัยและสะดวกสบาย - ทุกขั้นตอนทำโดยทันตแพทย์
ชุดฟลอกสีฟันเองที่บ้าน	7-14 วัน	3-6 เจด	- ทำเองที่บ้าน - ใส่ถาดฟลอกสีฟัน - เห็นผลช้า
ปากกาป้ายเจลหรือเทปฟลอกสีฟัน	7-30 วัน	3-4 เจด	- ปฏิบัติการฟลอกสีไม่ต่อเนื่อง สีไม่สม่ำเสมอ - ไม่เห็นผลทันที
ยาสีฟันฟลอกสีฟัน	มากกว่า 1 เดือน	1-2 เจด	- ไม่เห็นผลเมื่อหยุดใช้ - กำจัดได้แต่คราบสีในส่วนผิว

### ขั้นตอนการฟลอกสีฟันด้วยซุม!

1. ป้องกันเหงือก ริมฝีปากและแก้มของท่าน เปิดไว้เพียงแต่ผิวหน้าของฟันที่ต้องการฟลอก
2. ทาเจลฟลอกสีฟันซุมแล้วกระตุ้นด้วยแสงที่เป็นลิขสิทธิ์เฉพาะของซุม เจลและแสงนี้จะทำงานร่วมกันในการแทรกซึมเข้าไปตัดพันธะการยึดเกาะของคราบสีกับเนื้อฟัน ทำให้ฟันขาวขึ้น
3. ระหว่างนี้ท่านสามารถฟังเพลงเพื่อผ่อนคลายได้เต็มที่ ระยะเวลาทั้งหมดในการฟลอกสีฟันคือ 45 นาที (15 นาที 3 รอบ)
4. สุดท้ายท่านก็จะกลับบ้านด้วยฟันที่ขาวกว่าและสว่างกว่า

### ภายหลังเสร็จสิ้นการฟลอกสีฟัน

- ใช้ยาสีฟันเฉพาะสำหรับลดการเสียวฟัน และคงสภาพการฟลอกสีฟัน
- อาจมีอาการเสียวฟัน ใน 24 ชั่วโมง
- หากมีอาการเสียวฟัน หรือปวดให้ทานยาตามที่ทันตแพทย์สั่งจ่ายให้ หลีกเลี่ยงอาหารและเครื่องดื่มร้อนหรือเย็นจัด
- ดื่มน้ำให้มาก เพื่อช่วยให้ฟันได้รับน้ำเพิ่มขึ้น
- หลีกเลี่ยงอาหารประเภท ชา กาแฟ ไวน์ อาหารที่มีสีเข้ม การสูบบุหรี่ อย่างน้อยเป็นเวลา 1 สัปดาห์ เพราะอาจทำให้มีคราบสีมาติดภายนอกฟันและทำให้ฟันดูคล้ำลงได้
- ควรกลับมาพบทันตแพทย์ตามนัดหมายในอีก 2 สัปดาห์ เพื่อประเมินสีฟัน

## เคลือบฟันเทียม Veneer or Facing

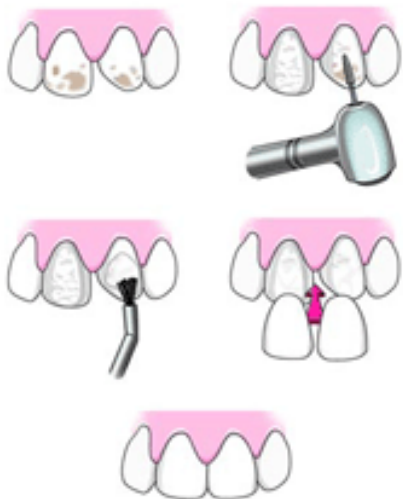
ทันตกรรมเพื่อความสวยงามที่สามารถใช้เพื่อแก้ไขความผิดปกติของรูปร่างฟัน สีฟัน รวมถึงการเรียงตัวของฟันที่ผิดปกติ (เล็กน้อย)

เป็นการฉาบฟันด้วยวัสดุสีเหมือนฟัน สามารถทำได้ด้วยวัสดุ 2 ประเภท ได้แก่ คอมโพสิตเรซิน (Composite Resin) และ พอร์ซเลน/เซรามิก (Porcelain/Ceramic) โดยมีการกรอแต่งผิวเคลือบฟันในปริมาณที่น้อยมากประมาณ 0.5-1 มิลลิเมตร เพื่อนำวัสดุสีเหมือนฟันมาติดกับผิวด้านหน้าฟัน



## วัตถุประสงค์ในการทำเคลือบฟันเทียม

1. เพื่อปิดช่องว่างระหว่างฟันหน้าหลายๆซี่ ที่ห่างกันเพียงเล็กน้อย
2. เพื่อแก้ไขรูปร่างฟันที่ผิดปกติ
3. เพื่อรักษาฟันซึ่งเกิดการหักของฟันโดยไม่ทะลุโพรงประสาทฟัน
4. เพื่อแก้ไขฟันที่มีเคลือบฟันผิดปกติ
5. เพื่อแก้ไขฟันที่มีสีเข้มผิดปกติที่ไม่สามารถแก้ไขได้ด้วยการฟอกสีฟัน
6. เพื่อแก้ไขฟันที่เรียงตัวผิดปกติไม่มาก



## ข้อห้ามในการทำเคลือบฟันเทียม

ไม่เหมาะกับคนที่นอนกัดฟัน หรือชอบใช้ฟันหน้ากัดอาหารแข็งๆ หรือไม่ก็ต้องปรับเปลี่ยนวิธีการรับประทานอาหารใหม่ ความคงทนของการเคลือบฟันอาจขึ้นอยู่กับการใช้ฟันอย่างระมัดระวัง

## คุณสมบัติของเคลือบฟันเทียมแบบคอมโพสิตเรซิน

### ข้อดี

1. เป็นวัสดุที่มีความสวยงามเลียนแบบฟันธรรมชาติ
2. มีคุณภาพดี แข็งแรง ทนทาน
3. เสียค่าใช้จ่ายถูกกว่าวัสดุพอร์ซเลนหรือเซรามิก
4. การซ่อมแซมหรือทำคอมโพสิตเรซินวีเนียร์ใหม่ สามารถซ่อมแซมทดแทนเฉพาะส่วนได้ด้วยวัสดุคอมโพสิตเรซินชนิดที่ทำในคลินิกได้อย่างมีประสิทธิภาพโดยไม่ต้องทำวีเนียร์ใหม่ทั้งชิ้น

### ข้อด้อย

1. มีคุณภาพต่ำกว่าวัสดุพอร์ซเลนหรือเซรามิก
2. เมื่อเวลาผ่านไป วัสดุจะดูดซึมน้ำทำให้วัสดุดูด้าน ไม่มันวาว สีทึบ หรือเปลี่ยนสี
3. มีความสามารถในการปิดบังสีฟันคล้ำได้ต่ำกว่า พอร์ซเลน/เซรามิก

## คุณสมบัติของเคลือบฟันเทียมแบบพอร์ซเลนหรือเซรามิก

### ข้อดี

1. มีความสวยงามเป็นธรรมชาติ เลียนแบบเคลือบฟันมนุษย์ได้ดี
2. มีความแข็งแรงทนทานต่อการแตกหักสูง
3. ไม่ดูดซึมน้ำ ทำให้ไม่เกิดการเปลี่ยนแปลงสี และมีมิติ
4. ไม่ติดคราบสีต่างๆ เช่น เครื่องดื่มประเภทชา กาแฟ น้ำอัดลม อาหาร บุหรี่ และแอลกอฮอล์
5. ทนทานต่อการสีกร่อนและการเกิดรอยขีดข่วน
6. มีความเงางามตลอดอายุการใช้งาน
7. พอร์ซเลน หรือเซรามิกวีเนียร์สามารถเข้ากันได้กับเนื้อเยื่อรอบฟัน เนื้อเยื่อที่สัมผัสกับขอบวีเนียร์จะมีสุขภาพที่ดี เนื้อเยื่อหรืออวัยวะก็จะมีสุขภาพสมบูรณ์ และเซรามิกมีความเรียบเงาจึงไม่เป็นที่สะสมของคราบจุลินทรีย์ได้ง่าย

### ข้อด้อย

1. ค่าใช้จ่ายสูงกว่าการใช้วัสดุคอมโพสิตเรซินวีเนียร์
2. เวลาในการทำ ใช้เวลาอย่างน้อย 2-3 ครั้งในการรักษา
3. หัตถแพทย์ต้องมีประสบการณ์และความชำนาญในการทำงานสูง
4. การซ่อมแซมหรือทำเซรามิกวีเนียร์ใหม่จะทำได้ยากและใช้เวลามาก

## ฟอกสีฟันระบบZoom!

**ZOOM!**  
Advanced Power

## เคลือบฟันเทียม Veneer or Facing



มิติใหม่ในการรักษา ก้าวหน้าด้วยคุณภาพ  
เกียรติบูรณกุล สหคลินิก  
พุทธมณฑลสาย 4  
โทร. 0-2441-5345-7